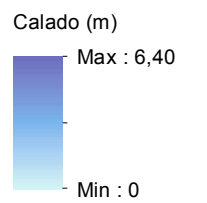




**ES018-CAN-38-1**  
RÍO DEVA

**Zona Inundable T = 100 años**



Inundación por oleaje

- ■ ARPSI
- Deslinde**
- DPMT aprobado
- - - DPMT en tramitación
- + + + Servidumbre de protección
- - - Ribera del mar



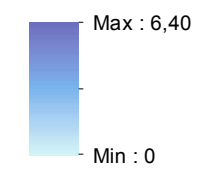




ES018-CAN-38-1  
RÍO DEVA

Zona Inundable T = 100 años

Calado (m)



Inundación por oleaje

■ ■ ARPSI

Deslinde

— DPMT aprobado

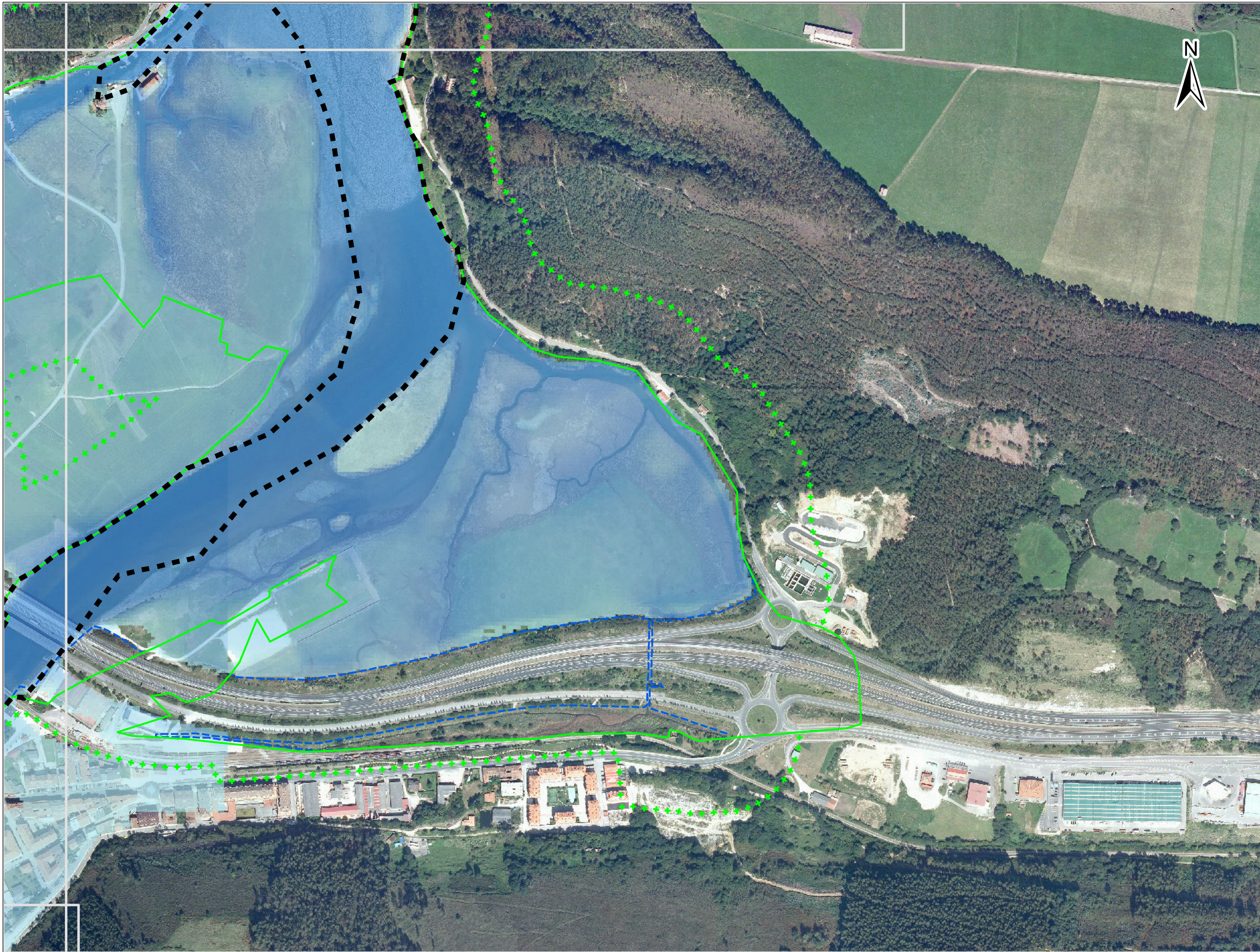
- - - DPMT en tramitación

+ + + Servidumbre de protección

- - - Ribera del mar



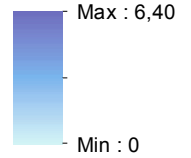





**ES018-CAN-38-1**  
RÍO DEVA

**Zona Inundable T = 100 años**

Calado (m)



 Inundación por oleaje

■ ■ ARPSI

**Deslinde**

— DPMT aprobado

- - DPMT en tramitación

+ + + Servidumbre de protección

- - - Ribera del mar



MINISTERIO  
DE AGRICULTURA, ALIMENTACIÓN  
Y MEDIO AMBIENTE

ELABORACIÓN DE LOS MAPAS DE PELIGROSIDAD Y RIESGO  
REQUERIDOS POR EL REAL DECRETO 903/2010  
EN LA COSTA ESPAÑOLA.  
DEMARCACIÓN HIDROGRÁFICA DEL CANTÁBRICO OCCIDENTAL

CONSULTOR  
 **Consulnima**  
Consultoría e Ingeniería Ambiental

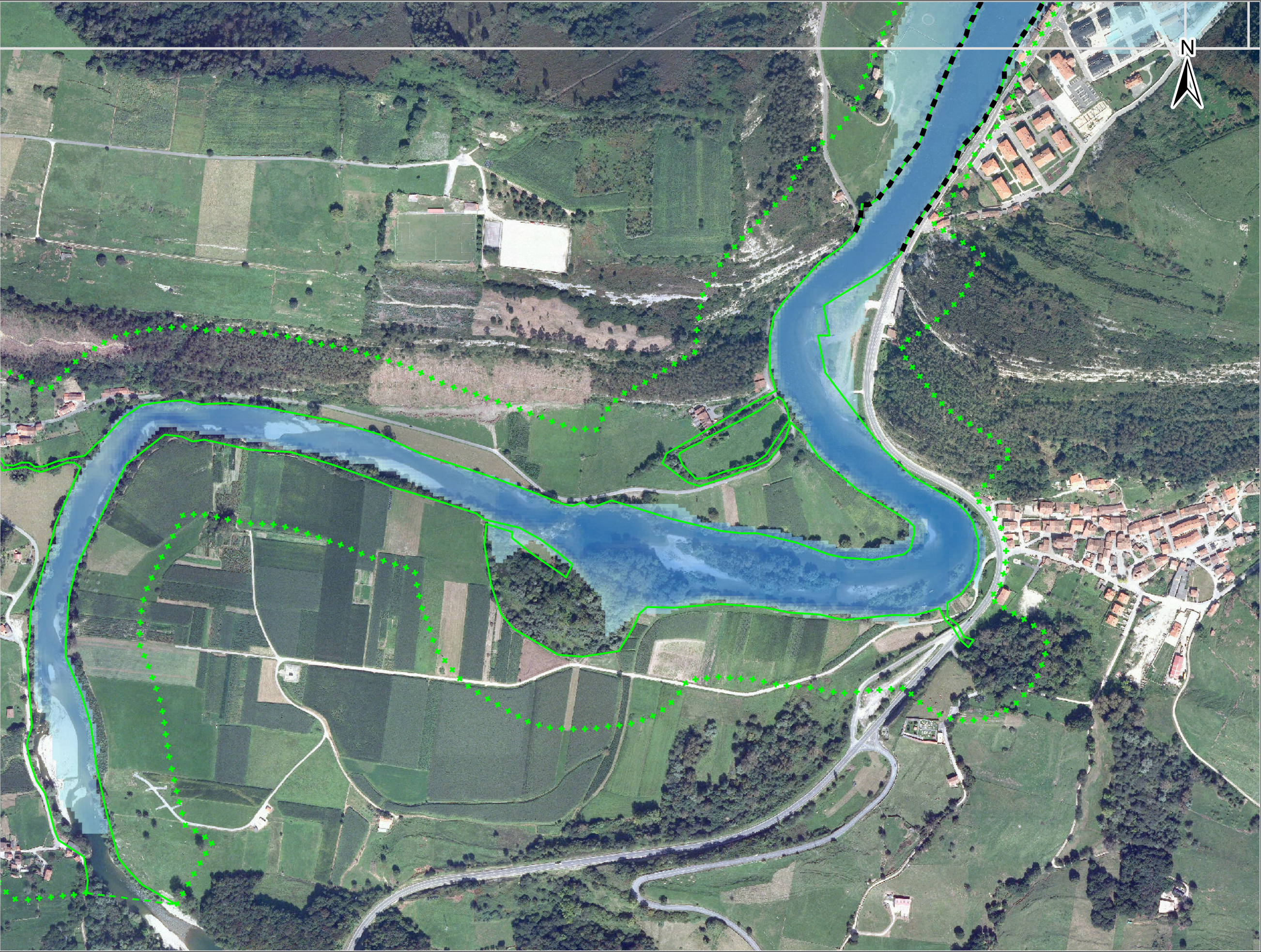
ESCALA  
**1:5.000**  
0 25 50 100 150 200 m  
Original en A-3

ARPSI  
**ES018-CAN-38-1**  
EXPTE. 28-5149  
FECHA FEBRERO 2014

PLANO  
**2.1.11**  
Hoja 3 de 4

TÍTULO  
**MAPA DE PELIGROSIDAD  
T = 100 años**

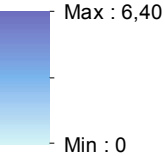




ES018-CAN-38-1  
RÍO DEVA

Zona Inundable T = 100 años

Calado (m)



Inundación por oleaje

- ARPSI
- Deslinde
  - DPMT aprobado
  - - - DPMT en tramitación
  - + + + Servidumbre de protección
  - - - Ribera del mar

